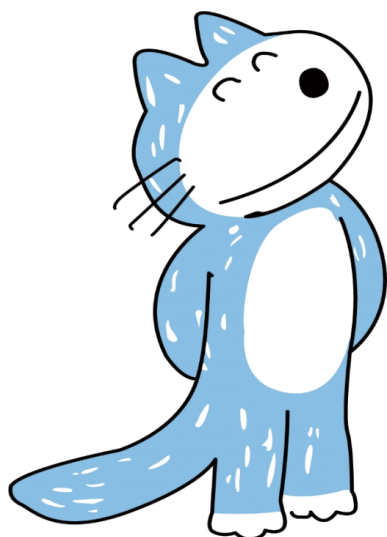


(随時採用)

三戸町(三戸中央病院)言語聴覚士採用試験実施要項



地域医療の『すばらしさ』を
一緒に実感してみませんか！

問 い 合 わ せ 先
受 験 申 込 用 紙 請 求 先
⇒
受 験 申 込 先

三戸中央病院事務局総務班

〒039-0141 青森県三戸郡三戸町大字川守田字沖中9番地1

電話：0179-20-1131

<http://www.sannohe-hp.jp/>

E-mail: san.hp@soleil.ocn.ne.jp

1 試験職種、採用予定人員及び職務の内容

試験職種	採用予定人員	職務の内容
言語聴覚士	1名程度	三戸中央病院において言語聴覚士の業務に従事します。

2 受験資格

次の(1)及び(2)の要件をすべて満たす人

- (1) 言語聴覚士の免許を有する人又は言語聴覚士の免許を取得する見込みのある人
- (2) 次のいずれかに該当する人は受験できません。
 - ① 日本の国籍を有しない人
 - ② 地方公務員法第16条に規定する欠格条項のうち以下に該当する人
 - ・ 成年被後見人及び被保佐人
 - ・ 禁錮以上の刑に処せられ、その執行を終わるまで又はその執行を受けることがなくなるまでの人
 - ・ 三戸町の職員として懲戒免職の処分を受け、当該処分の日から2年を経過しない人
 - ・ 日本国憲法施行の日以後において、日本国憲法又はその下に成立した政府を暴力で破壊することを主張する政党その他の団体を結成し、又はこれに加入した人

3 試験の科目、日時、場所及び合否発表

試験科目	試験日時	試験場所	合 否 発 表	
			発表日	発表方法
作文	随 時	三戸町 三戸中央病院	随時	各試験の受験者に文書で通知するほか、合格者の受験番号を当院ホームページに掲載します。 ※ホームページアドレス (http://www.sannohe-hp.jp/)
面接				

4 試験の方法

- 作文 職務の遂行に必要な識見、判断力、思考力等について記述式筆記試験を行います。(60分)
- 面接 受験者の人柄、性格、職務遂行能力等について、個別面接を行います。

5 受験の手続及び申込受付期間

(1) 手続

受験申込用紙の請求	① 受験申込用紙は、当院事務局総務班で配布します。 ② 郵送による場合は、封筒の表に「受験申込用紙請求」と朱書きし、140円分（速達による送付を希望される場合は420円分）の切手を貼った宛先明記の返信用封筒（角形2号）を同封のうえ、当院事務局総務班に請求してください。
受験申込方法	① 次に掲げる書類を提出してください。 （☆印は、三戸中央病院事務局総務班で配布します。） ☆採用試験受験申込書 ☆履歴書（市販の履歴書可。顔写真貼付） ◆最終卒業証明書又は卒業見込証明書 ◆成績証明書 ◆資格の免許証写し（免許を既に取得している人のみ） ② 郵送による場合は、封筒の表に「受験申込用紙在中」と朱書きし、三戸中央病院事務局総務班まで送付してください。
受験票の交付	受験票は、随時発送します。 なお、受験票が届かない場合は、三戸中央病院事務局総務班（電話：0179-20-1131内線106番）にご確認ください。

(2) 申込受付期間

随 時

※ただし、土曜日、日曜日及び祝日は受け付けません。

※受付時間は、午前8時15分から午後5時までとします。

6 採用等について

- (1) 採用試験合格者のうち、言語聴覚士の免許を既に有する人は、随時採用します。
- (2) 採用試験合格者のうち、言語聴覚士の免許を取得見込みの者（(1)以外の者）については、言語聴覚士の国家試験に合格することを採用の条件とし採用します。
※言語聴覚士の国家試験に不合格となった場合は、採用の内定を取り消すものとする。
- (3) 単身者は、ワンルームタイプの寮（築16年、オートロックタイプの共用玄関、追い焚き機能付きユニットバス、エアコン、照明器具、ガステーブル付き、入居料月額12,000円）に入居することができます。